

Brochure



Gemini 79 te Lemmer

Vraagprijs: € 325.000,- k.k.

## Brochure

Voor u ligt de brochure **Gemini 79 te Lemmer**. In deze brochure treft u diverse informatie over de woning aan waar uw interesse naar uit gaat. Wij hebben deze brochure met zorgvuldigheid voor u samengesteld. Wij vertrouwen erop u op deze manier voldoende te informeren. Uiteraard kunt u voor overige vragen te allen tijde bij ons terecht. Wij zullen ons allereerst even aan u voorstellen:

## Wie zijn wij

Als het om zoiets belangrijks gaat als de aankoop of verkoop van een woning is het goed om éérs te weten met wie u te maken heeft!

Margriet Dijkman, register makelaar/taxateur, vormt samen met haar medewerkers het team van Dijkman Makelaardij. U zult altijd één van ons op kantoor aantreffen.

Dijkman Makelaardij is een modern en energiek makelaarskantoor dat zich onderscheidt op het gebied van: service, deskundigheid en inlevingsvermogen. Met onze jarenlange ervaring in de makelaardij en kennis van de lokale en regionale huizenmarkt vindt u in ons een betrouwbare partner met een persoonsgerichte en eigentijdse aanpak.

Dijkman Makelaardij is er voor u, dat zult u ervaren bij het eerste contact!

## De mogelijkheden bij Dijkman Makelaardij:

Zoals eerder genoemd biedt Dijkman Makelaardij vele mogelijkheden, deze zetten wij hieronder nog even voor u op een rij:

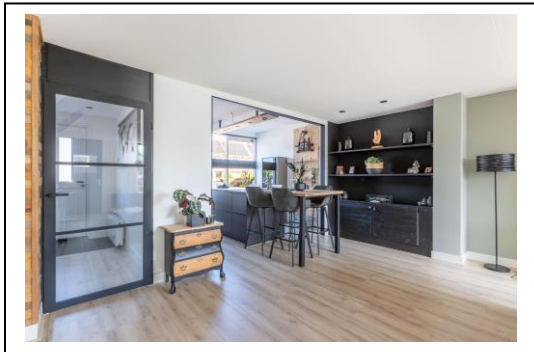
- Verkoop van uw woning
- Aankoop van een woning
- Verhuur van uw woning
- Huur van een woning
- Regulier taxatierapport
- Gevalideerd (NWWI) taxatierapport
- Waardebepalingen
- De financiële afwikkeling

Kortom wat u zoekt hebben wij in huis!

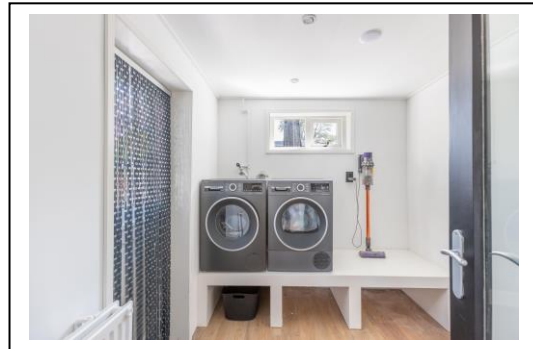
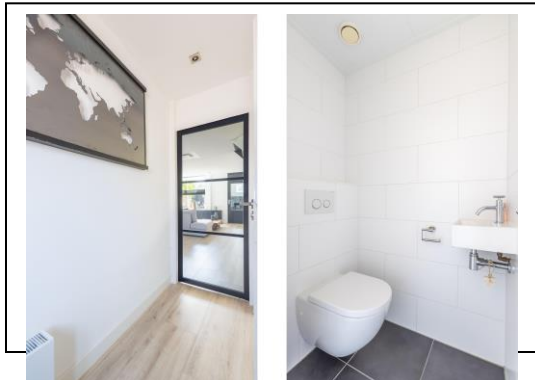
## Gemini 79 te Lemmer

In een mooie en kindvriendelijke wijk van Lemmer staat deze sfeervolle geschakelde woning aan de Gemini 79. Bij binnenkomst valt direct de moderne keuken op, die aan de voorzijde van de woning is gelegen. De keuken is voorzien van een kookeiland, waaraan een hoge eettafel is bevestigd, wat zorgt voor een praktische en gezellige ruimte om te koken en te eten. De woonkamer biedt een warme en huiselijke sfeer, mede dankzij de pelletkachel. Op de eerste verdieping vind je drie comfortabele slaapkamers en een moderne badkamer met een inloopdouche, hangtoilet en stijlvol wastafelmeubel.

De onderhoudsvriendelijke tuin ligt op het zuiden, waardoor je de hele dag van de zon kunt genieten. Vanuit de tuin heb je direct toegang tot een leuk speeltuintje, ideaal voor gezinnen met jonge kinderen. Scholen, kinderopvang en een winkelcentrum liggen op steenworp afstand, evenals een multifunctioneel centrum. Kortom, een fijne woning op een toplocatie in Lemmer.



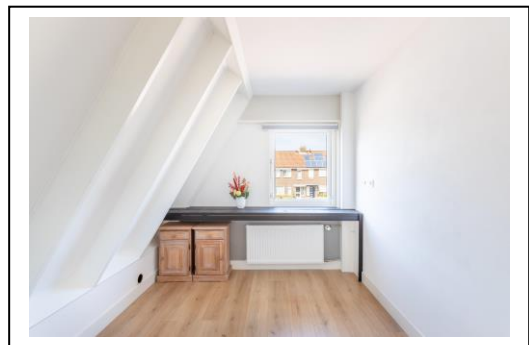
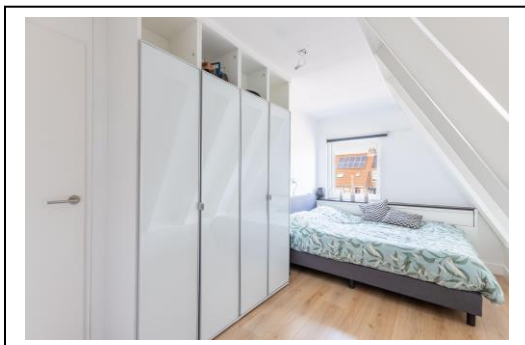
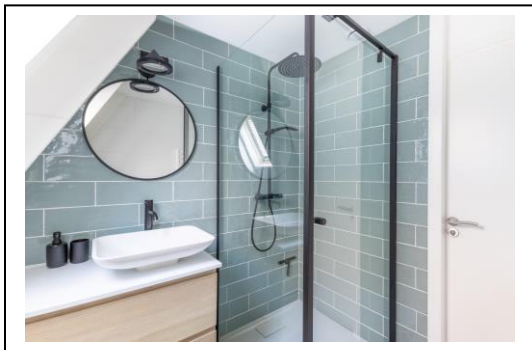




Indeling: Entree/hal, meterkast, toilet met fontein, moderne keuken met kookeiland voorzien van diverse inbouwapparatuur zoals: oven, inbouwkoffiezetapparaat, Quooker, vaatwasser, koelkast, inductie kookplaat. Lichte woonkamer voorzien van pelletkachel en deur naar de bijkeuken. De gehele beneden verdieping is voorzien van laminaatvloer.

1<sup>e</sup> Verdieping: overloop, 3 slaapkamers waarvan 1 ruime met inbouwkast, moderne badkamer voorzien van inloopdouche, toilet en hangend wastafelmeubel.

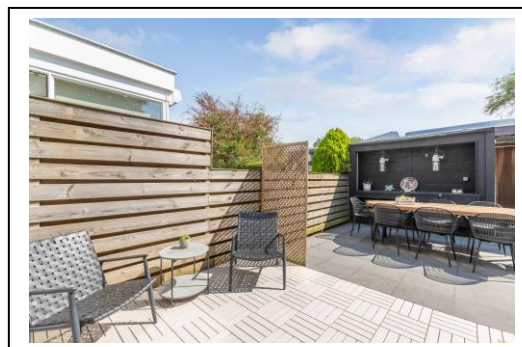
2<sup>e</sup> Verdieping: met vlizotrap te bereiken bergzolder met cv-opstelling.



# Dijkman Makelaardij

## Aanvullende informatie:

- bouwjaar 1981
- gebruiksoppervlakte wonen 97 m<sup>2</sup>
- overig inpandige ruimte 12 m<sup>2</sup>
- externe bergruimte 6 m<sup>2</sup>
- inhoud 370 m<sup>3</sup>
- perceeloppervlakte 150 m<sup>2</sup>
- achtertuin op het zuiden
- 3 slaapkamers
- voorzien van 8 zonnepanelen
- aanvaarding in onderling overleg



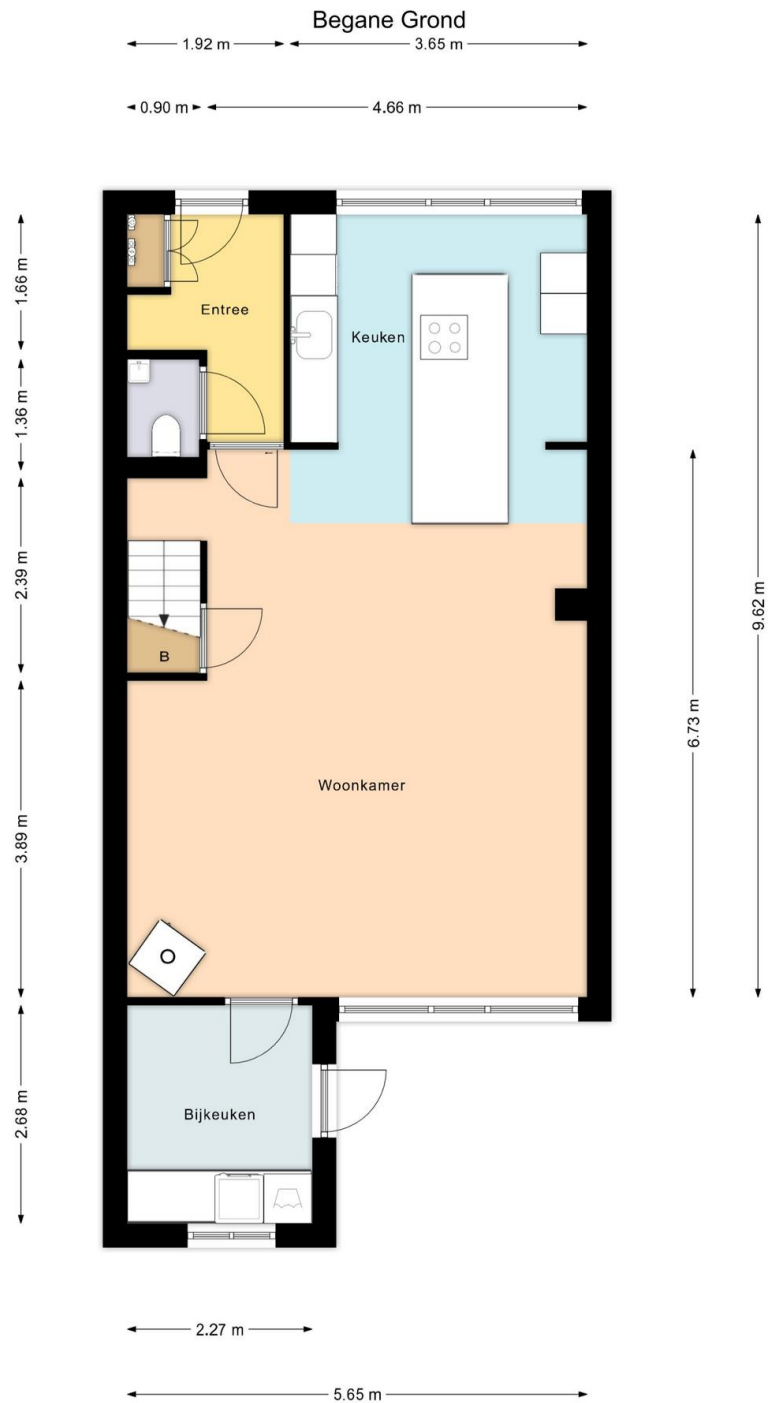
Alle door ons verstrekte informatie is geheel vrijblijvend en uitsluitend voor geadresseerde bestemd. Alle gegevens zijn met zorg samengesteld en uit ons inziens betrouwbare bron afkomstig. Ten aanzien van de juistheid ervan kunnen wij echter geen aansprakelijkheid aanvaarden.

VBO  MAKELAAR

Kortestreek 12  
8531 JE Lemmer

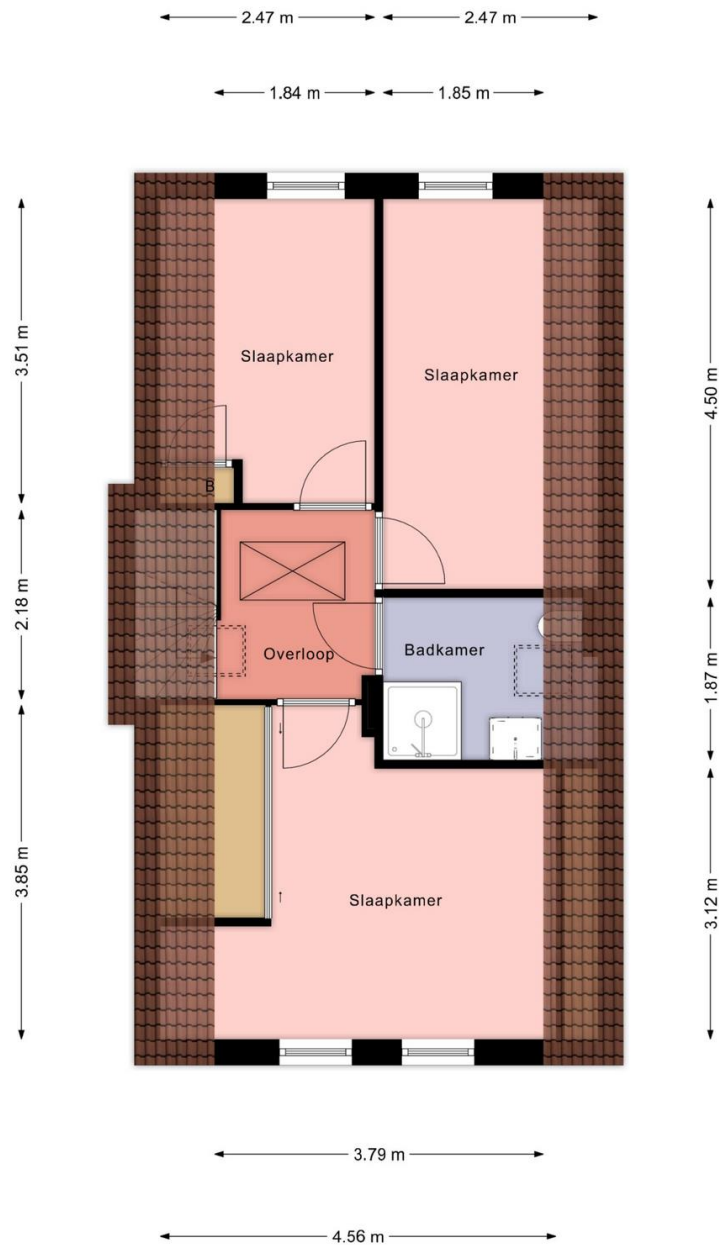
Tel: 0514-569540

info@dijkmanmakelaardij.nl  
www.dijkmanmakelaardij.nl



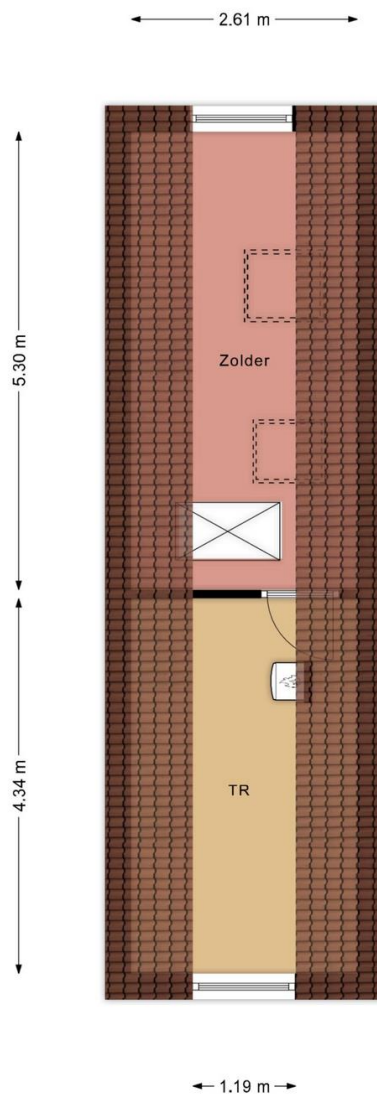
Deze plattegrond is gemaakt met uiterste precisie, maar voor indicatieve doeleinden.  
Hieraan kunnen geen rechten worden ontleend.

## 1e Verdieping



Deze plattegrond is gemaakt met uiterste precisie, maar voor indicatieve doeleinden.  
Hieraan kunnen geen rechten worden ontleend.

Zolder



Deze plattegrond is gemaakt met uiterste precisie, maar voor indicatieve doeleinden.  
Hieraan kunnen geen rechten worden ontleend.